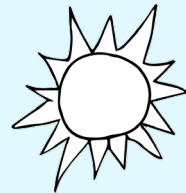


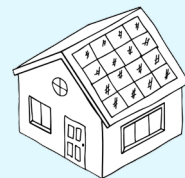
Strålingsenergi

Her er noen eksempler på strålingsenergi:

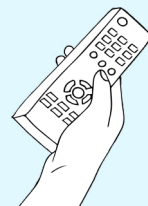
Solstrålene varmer opp jordoverflaten.



Solstråler omdannes til strøm.



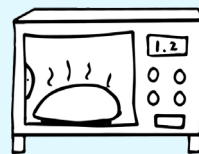
Fjernkontrollen sender stråler til TV-en.



Mobiltelefoner bruker stråler for å virke.

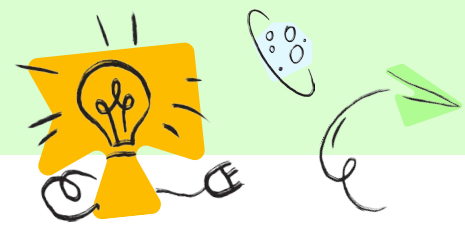


Maten varmes opp av stråler.



Legen bruker røntgenstråler.

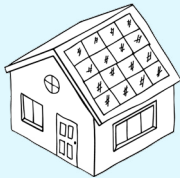
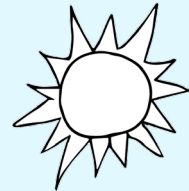




Strålingsenergi

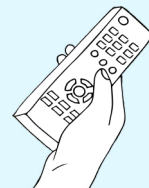
Her er noen hverdageksemppler på strålingsenergi:

Solstråler inneholder strålingsenergi i form av synlig lys, infrarødt og ultrafiolett lys. Denne energien gir lys som gjør at plantenes fotosyntese virker. Solstrålene varmer også opp jordoverflaten.



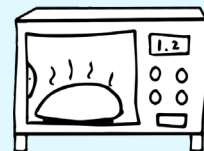
Strålingsenergi fra solenergi kan ved hjelp av solcelleanlegg omdannes til energi som vi kan bruke til å drive maskiner og varme opp huset vårt.

Alle fjernkontroller bruker enten infrarød- eller radiostråling for å sende signaler til elektroniske enheter som TV-er, klimaanlegg, garasjedører og lydanlegg for å virke.



Mobiltelefoner og trådløse nettverk: Wi-Fi og Bluetooth bruker radiobølger (en form for elektromagnetisk stråling) for å overføre data og snakke med andre enheter.

For å varme opp mat bruker mikrobølgeovner en annen form for elektromagnetisk stråling. Disse strålene er mikrobølgestråling. De får vannmolekylene i maten til å vibrere slik at det dannes varme.



Røntgenstråling, som brukes for å ta røntgenbilder eller CT-skanning, er en form for elektromagnetisk stråling som gjør det mulig for leger å se innsiden av kroppen din uten å lage hull i huden din.