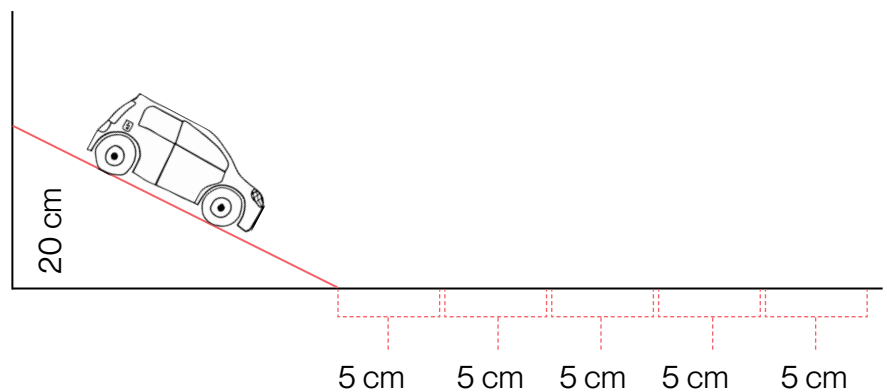
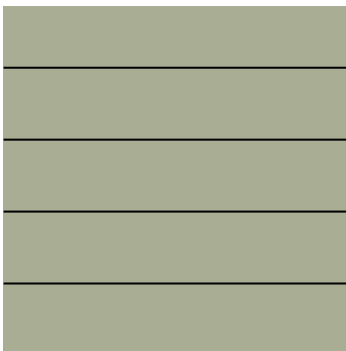


# Bilrace!

## Du treng

- Små leikebilar – start med identiske bilar til alle, etter kvart kan de variere med ulike typar bilar
- Ei papplata – 45 cm høg og ca. 30 cm brei
- Teip
- Linjal
- Tusj
- Ein vegg og eit golv
- Måleband
- Oppgåvearket



## Forarbeid

Jobb saman med ein læringsvenn. Finn ei papplata som de kan måle opp og teikne på. Start frå botnen av plata og mål 10 cm oppover. Teikn ein vassrett strek. Slik held de fram med å teikne strekar så lenge det er plass.

Fest plata med teip til veggen, 20 cm frå golvet og opp. Mål opp 5 og 5 cm frå plata og utover golvet. Bruk krit som kan vaskast vekk, til å lage merke på golvet.

## Fremgangsmåte

De skal gjette kor langt bilen vil køyre frå ulike stader på plata.

Først skriv de kva de trur, og så let de bilen køyre.

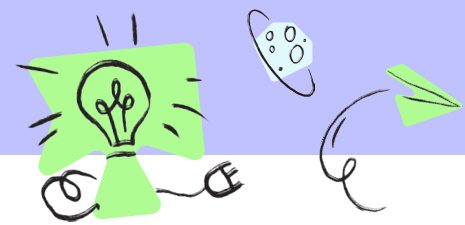
Sjå om de kan finne ein samanheng mellom farten og køyrelengda på bilen.

Test også ut andre bilar med mindre vekt, høgare vekt, små hjul og store hjul.

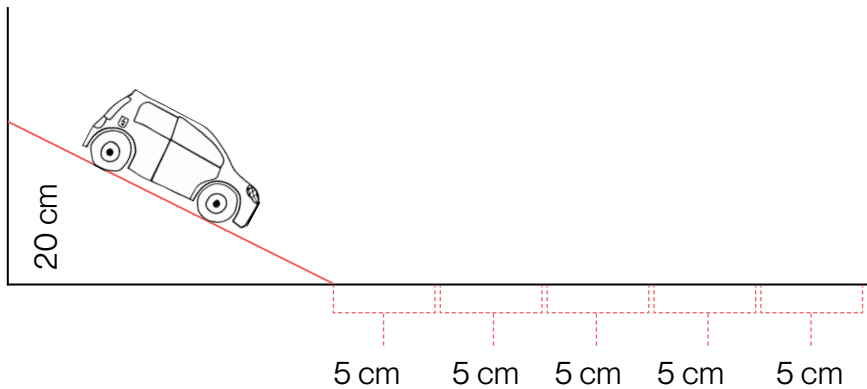
Lag gjerne større startplate.

Hugs å notere alle funna de gjer. Ta bilde og lag eventuelt film av forsøket.

Skriv ein rapport om kva de har erfart og oppdaga.



# Bilrace!



## Vi testar

- Hald bilen din på den nedste streken.
- Kor langt ut på golvet trur du han vil køyre?
- Slepp bilen og la han køyre.
- Mål opp kor langt han gjekk utover golvet.

Eg trur han vil køyre ..... cm utover på golvet.

Bilen køyrde ..... cm utover på golvet.

- Flytt bilen ein strek opp og hald bilen din fast der.
- Kor langt ut på golvet trur du han vil køyre?

Eg trur han vil køyre ..... cm utover på golvet.

- Slepp bilen og la han køyre.
- Mål opp kor langt han gjekk utover golvet.

Bilen køyrde ..... cm utover på golvet.

- Flytt bilen endå ein strek opp og hald bilen din der.
- Kor langt ut på golvet trur du han no vil køyre?

Eg trur han vil køyre ..... cm utover på golvet.

- Slepp bilen og la han køyre.
- Mål opp kor langt han gjekk utover golvet.

Bilen køyrde ..... cm utover på golvet.

## Kva har de funne ut?