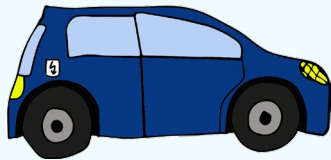
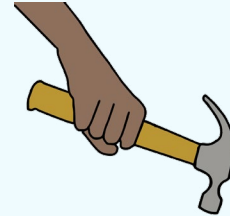


Leseark om energiovergangar

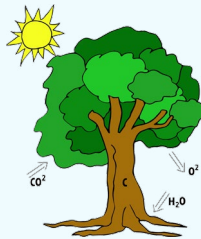
Les teksten godt og gjer oppgåvene som høyrer til.



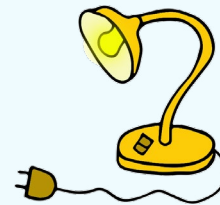
Ein bil endrar kjemisk energi til rørsleenergi og varmeenergi.



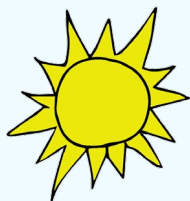
Å hamre inn ein spikar endrar rørsleenergi til eit hol i treverket og varmeenergi.



Eit tre endrar strålingsenergi til kjemisk energi.



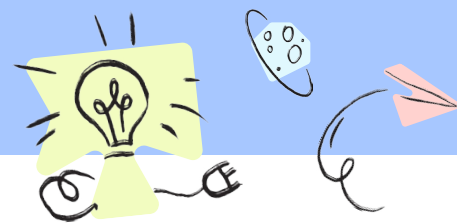
Ei lampe endrar elektrisk energi til strålingsenergi og varmeenergi.



Ein kjernereaksjon i sola endrar kjernereaksjon til strålingsenergi og varmeenergi.

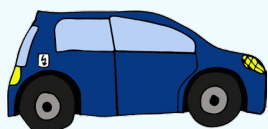


Ei kjøkkenmaskin endrar elektrisk energi til rørsleenergi og varmeenergi.



Energiovergangar

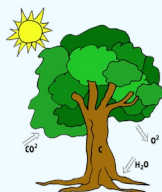
Kven høyrer saman? Set strek mellom bilde og rett setning.



Eg endrar strålingsenergi til kjemisk energi.



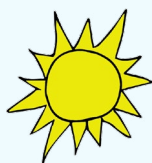
Eg endrar elektrisk energi til strålingsenergi og varmeenergi.



Eg endrar elektrisk energi til rørsleenergi og varmeenergi.



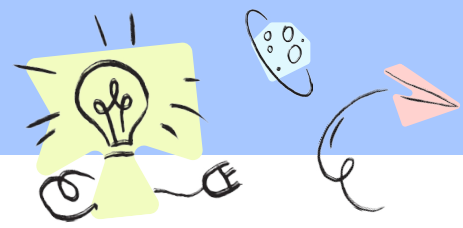
Eg endrar kjernereaksjon til strålingsenergi og varmeenergi.



Eg endrar rørsleenergi til eit hol og varmeenergi.



Eg endrar kjemisk energi til rørsleenergi og varmeenergi.



Energiovergangar

Hugsar du kva som stod i leseteksten? Set inn rett energiform.

Ein bil endrar _____ til rørsleenergi og varmeenergi.

Eit tre endrar _____ til kjemisk energi.

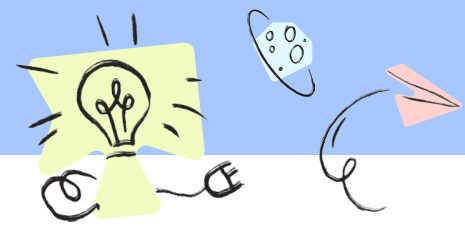
Ei lampe endrar _____ til strålingsenergi og varmeenergi.

Frå _____ i sola kjem det strålingsenergi og varmeenergi.

Ei kjøkkenmaskin endrar _____ til rørsleenergi og varmeenergi.

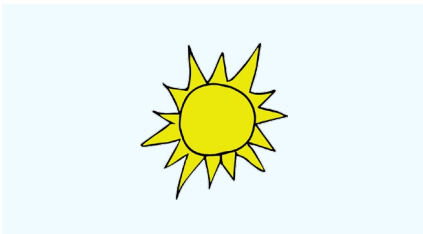
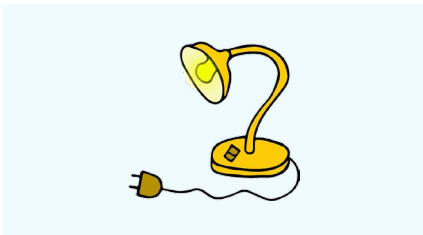
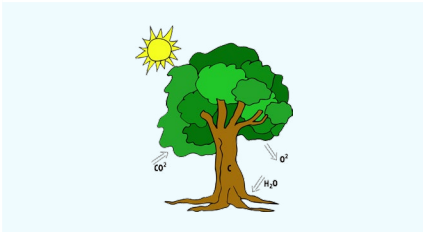
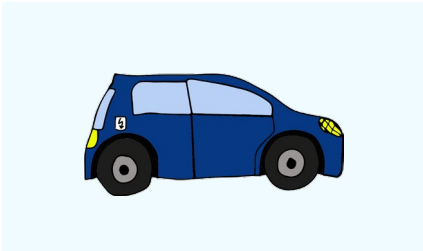
Å hamre inn ein spikar endrar _____ til et hol i treverket og varmeenergi.

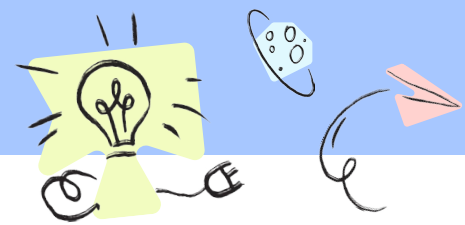




Energiovergangar

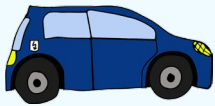
Kva energiovergangar har desse tinga? Skriv svara i kvar rute.
Viss du er i tvil, kan du lese lesearket ein gong til.





Energiovergangar i rett rekkjefølgje

Skriv energiformene i rett rekkjefølgje.



varmeenergi – rørsleenergi – kjemisk energi

Ein bil endrar _____ energi → _____ energi og _____ energi.



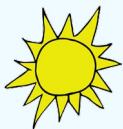
varmeenergi – elektrisk energi – strålingsenergi

Ei lampe endrar _____ energi → _____ energi og _____ energi.



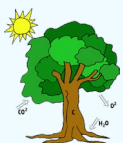
rørsleenergi – varmeenergi – elektrisk energi

Ei kjøkkenmaskin endrar _____ energi → _____ energi og _____ energi.



kjerneenergi – varmeenergi – strålingsenergi

Sola endrar _____ energi → _____ energi og _____ energi.



kjemisk energi – strålingsenergi

Eit tre endrar _____ energi → _____ energi.