

TEKST: GRO WOLLEBÆK

Energi

Vannkraft

Du trenger:

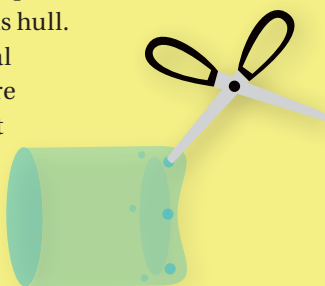
- ei 1 ½ l brusflaske
- to sugerør
- saks
- limpistol
- tråd

Slik gjør du:

1. Klipp av toppen på brusflaska med ei saks.



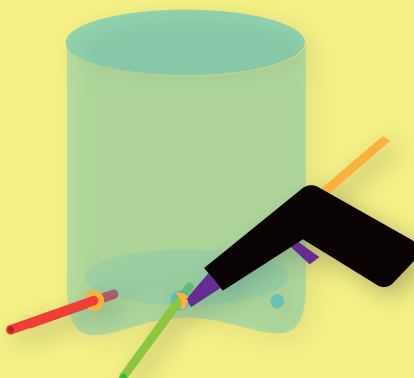
2. Nederst på flasken stikker du med saks igjennom plasten og lager seks hull. Hullene skal være så store at sugerøret får plass.



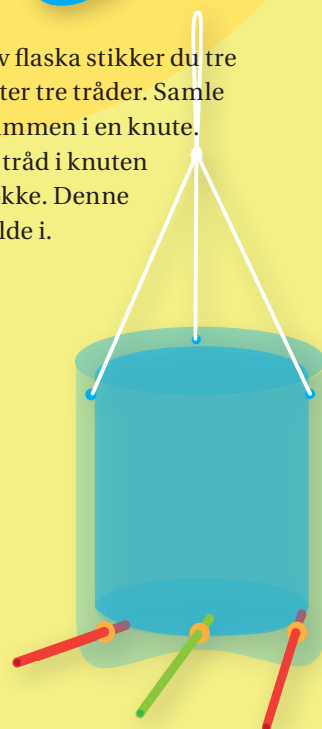
3. Klipp opp sugerøret i seks biter som er cirka 2,5 cm lange.



4. Stikk sugerørene inn i hullene og lim godt rundt med smeltelime slik at det blir tett.



5. I toppen av flasken stikker du tre hull og fester tre tråder. Samle trådene sammen i en knute. Fest en ny tråd i knuten og lag ei løkke. Denne skal du holde i.

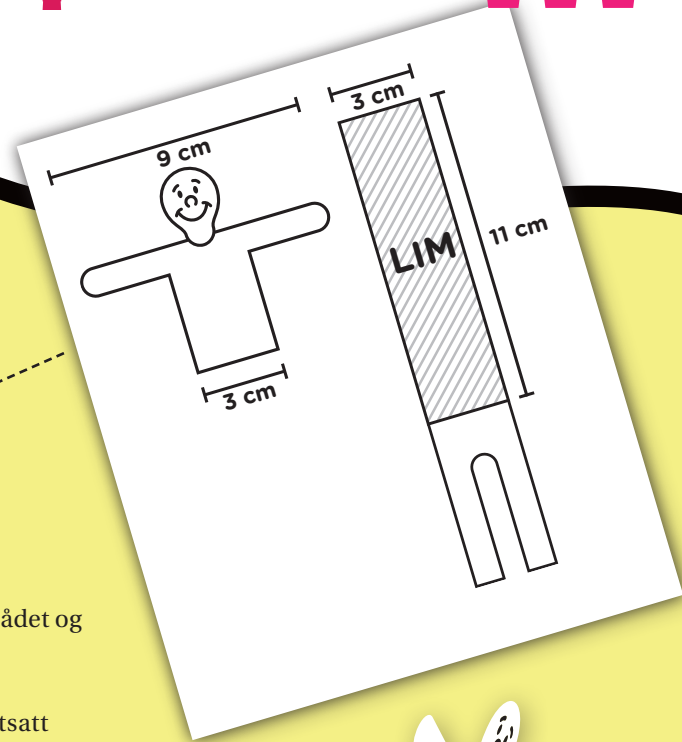
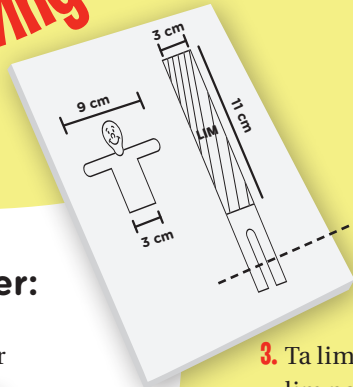
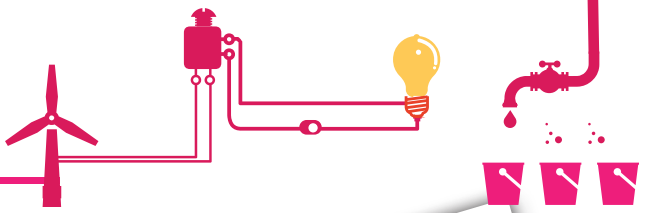


6. Hold i tråden/løkken og fyll flasken full med vann. Hva tror du skjer? (OBS! Stå et sted som tåler vannsprut!)

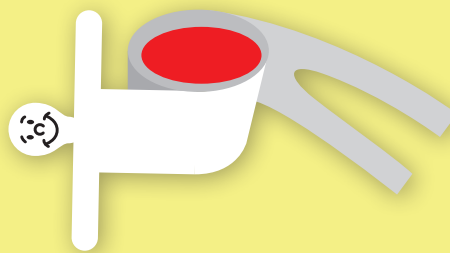
«Svein Svingstang»

Du trenger:

- ei klinkekule
- to brus korker
- teip
- lim
- saks
- papirfiguren på tegningen



3. Ta lim på det skraverte området og lim papiret rundt korken.
4. Lim på overkroppen på motsatt side av beina.

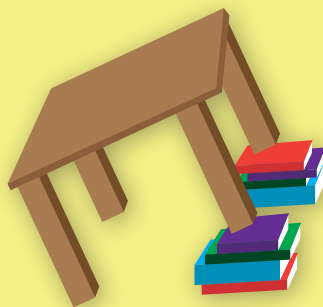


Slik gjør du:

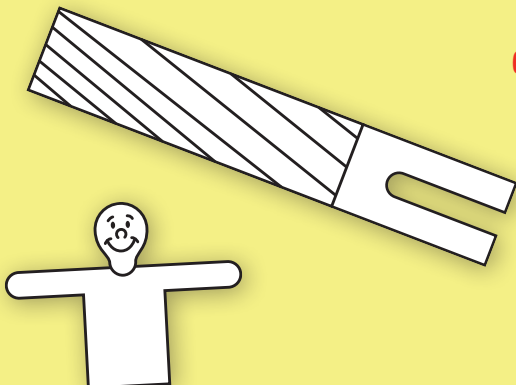
1. Legg klinkekula mellom de to korkene og teip dem sammen.



2. Klipp ut figurens to biter. Overkropp og underkropp.



6. Sett figuren på det høyeste punktet med beina fremover. Han skal «sitte på rumpa» og se nedover bakken. Ikke slipp taket i ham. Hva tror du skjer dersom du slipper og gir ham et lite puff i ryggen?



Hva skjer?

Figuren begynner å gå rundt fordi klinkekula triller på innsiden av korkene. Klinkekula er tung og vil hele tiden trille litt fremover og presse korkene mot underlaget. Hadde kula vært lagd av tre, ville den ikke vært tung nok til å dytte figuren rundt.

