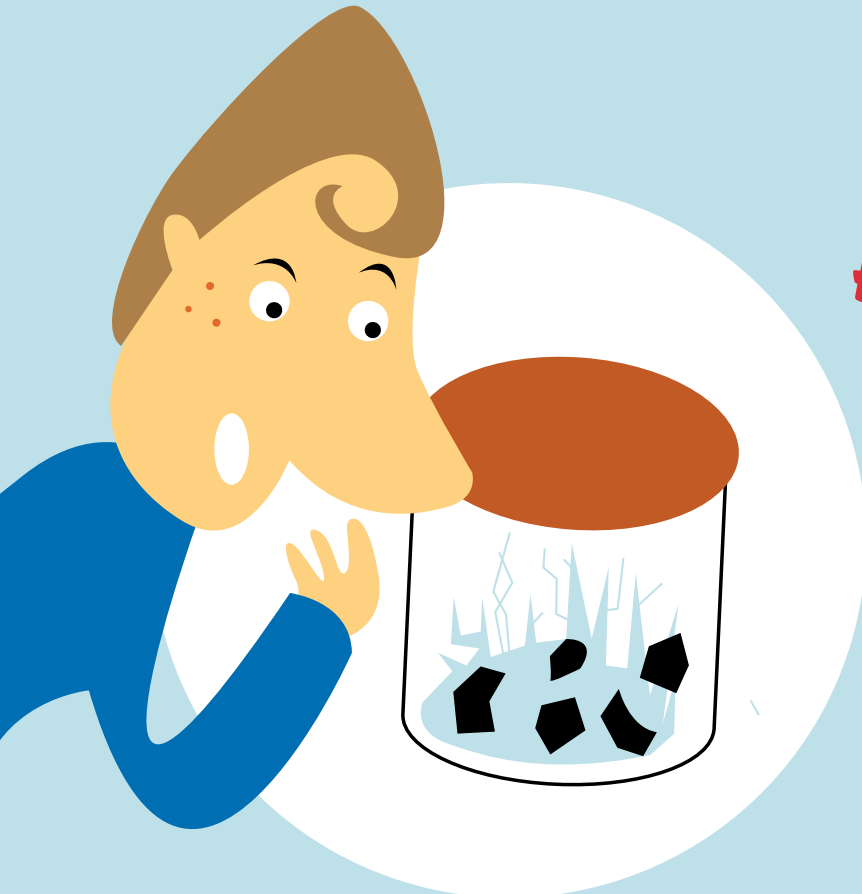
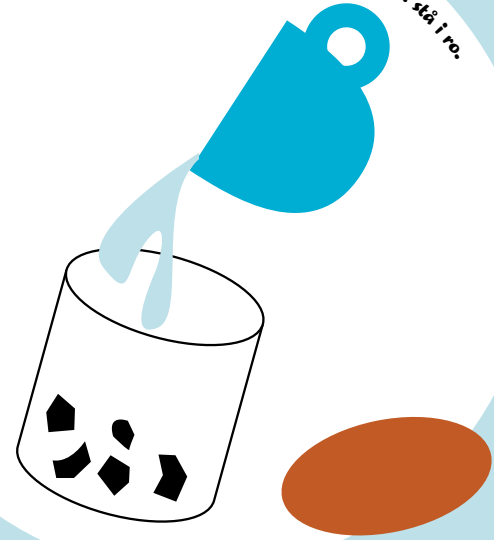
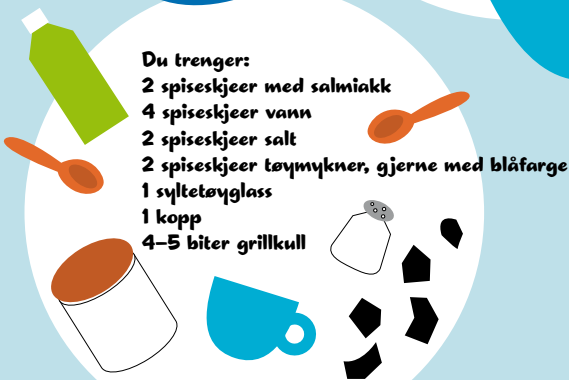


Krystallhage-eksperimentet

TEKST:HANNE S. FINSTAD



Legg grillkullet ned i syltetøyglasset og hell blandingen over kullet. La glasset stå i ro.



Hva skjer?

Allerede etter én dag begynner du å se krystaller.
Etter hvert som vannet damper vekk, er det ikke plass til alle molekylene i vannet.
Til slutt har du fått en «krystallhage».



NB! Vær forsiktig med salmiakken. Den må ikke komme i kontakt med øynene eller munnen.